

シティライヴ池ノ上

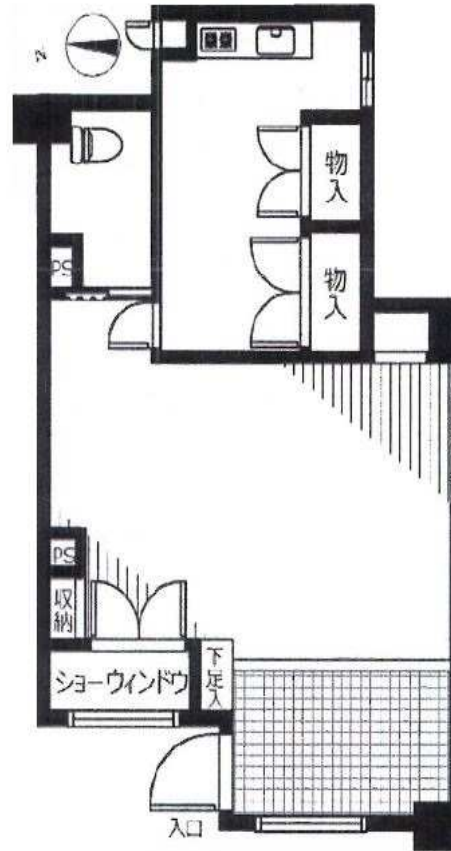
表面利回 5.61 %

販売価格 4,850万円

外観



物件所在地



物件概要

所在地: 東京都世田谷区池尻4-34-6

交通: 京王井の頭線「池ノ上」駅徒歩10分

交通: 東急田園都市線「池尻大橋」駅徒歩14分

【土地】

- 面積: 公簿1239.43㎡ (374.92坪)
- 土地権利: 所有権
- 地目: 宅地
- 地勢: 平坦地
- 接面道路: 西側公道 幅員約5.3mに約31m接道
- 接面道路: 南側私道 幅員約3.2mに約3.2m接道
- 接面道路: 東側私道 幅員約4.0mに約7m接道

【建物】

- 築年月: 平成8年2月
- 構造: 鉄筋コンクリート造陸屋根地下1階付6階建1階部分
- 占有面積: 55.21㎡ (16.70坪)
- 総戸数: 36戸
- 駐車場: 無
- 管理形態: 全部委託管理(日勤)
- 管理費: 月額11,900円
- 修繕積立金: 月額11,732円
- 固都税: 108,903円

【法令制限】

- 都市計画: 市街化区域
- 用途地域: 近隣商業地域・第一種中高層住居専用地域
- 容積率: 200% □ 建ぺい率: 80・60%
- 防火規制: 準防火地域
- その他:
- 現況: 空 □ 引渡し: 相談

【設備等】

- エレベーター: 無
- 東京電力、都市ガス、公営水道、公共下水
- 想定月額賃料: 216,000円、管理費10,800円
- 想定年間賃料: 2,721,600円

※現況と図面が異なる場合は、現況を優先とさせていただきます。



ウェブルーム
新宿区西新宿7-17-14
新宿エイコービル102
〒160-0023

TEL: 03-6279-1451
FAX: 03-6279-1461
syuekijoho.com
info@web-room.biz

- 東京都知事(1)第101994号
- 東京都宅地建物取引業協会
- 全国宅地建物取引業保証協会
- 首都圏不動産公正取引協議会加盟

取引形態 媒介

手数料 わかれ