

高井戸一棟ビル

《高井戸EAST328》

表面利回 **8.22 %**
 想定年間収入: 2,838,000円税込

販売価格 **3,450万円** 税込



2018年4月 リノベーション工事完了

(4階の一部を除く)

- 外装サイディング
- キッチン
- サッシ (ペアガラス)
- ユニットバス
- 玄関ドア
- トイレ
- 建具
- 洗面
- キッチン
- エアコン
- ユニットバス
- 給湯器等交換

物件概要

所在地: 東京都杉並区高井戸東
 交通: 京王井の頭線『高井戸』駅徒歩7分

【土地】

- 面積: 公簿 25.26㎡ (7.64坪)
- 土地権利: 所有権
- 地目: 宅地
- 地勢: 平坦地
- 接面道路: 西側 公道 30 m
- 接面道路: 東側 公道 4 m

【建物】

- 築年月: 昭和51年10月
- 増改築: 昭和52年4月
- 構造: 鉄骨造スレート葺4階建て
- 面積: 60.86㎡ (18.41坪)
- 総戸数: 4戸
- 駐車場: 無し
- 検査済証: なし

【法令制限】

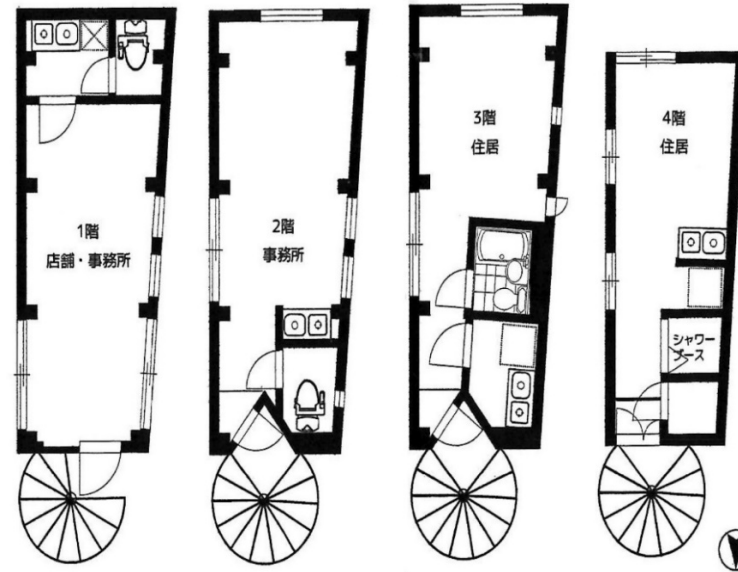
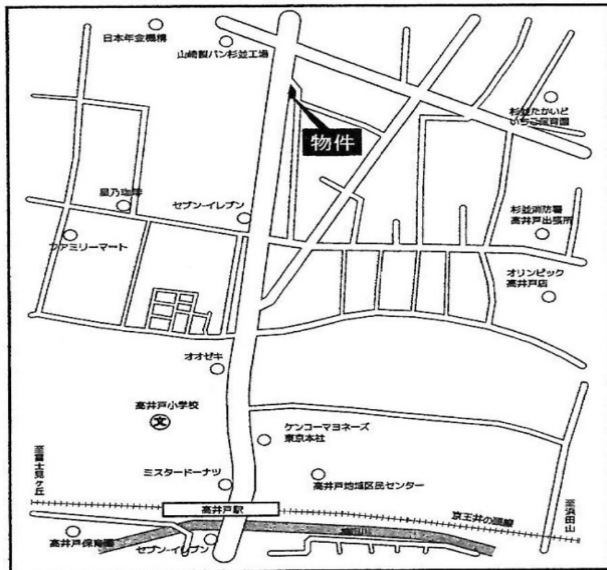
- 都市計画: 市街化区域
- 用途地域: 近隣商業地域
- 防火指定: 防火地域
- 建ぺい率: 80% 容積率: 300%
- 最低限高度地区
- 沿道地区整備計画地域

【インフラ】

- ガス: 都市ガス
- 水道: 公営水道
- 汚水・雑排水: 本下水

【備考】

現況4階空室



※現況と図面が異なる場合は、現況を優先とさせていただきます。



ウェブルーム
 新宿区西新宿7-17-14
 新宿エイコービル1F
 〒160-0023

フエダ: 080-4008-8759

syuekijoho.com
 info@web-room.biz

- 東京都知事(1)第101994号
- 東京都宅地建物取引業協会
- 全国宅地建物取引業保証協会
- 首都圏不動産公正取引協議会加盟

取引形態

手数料 わかれ